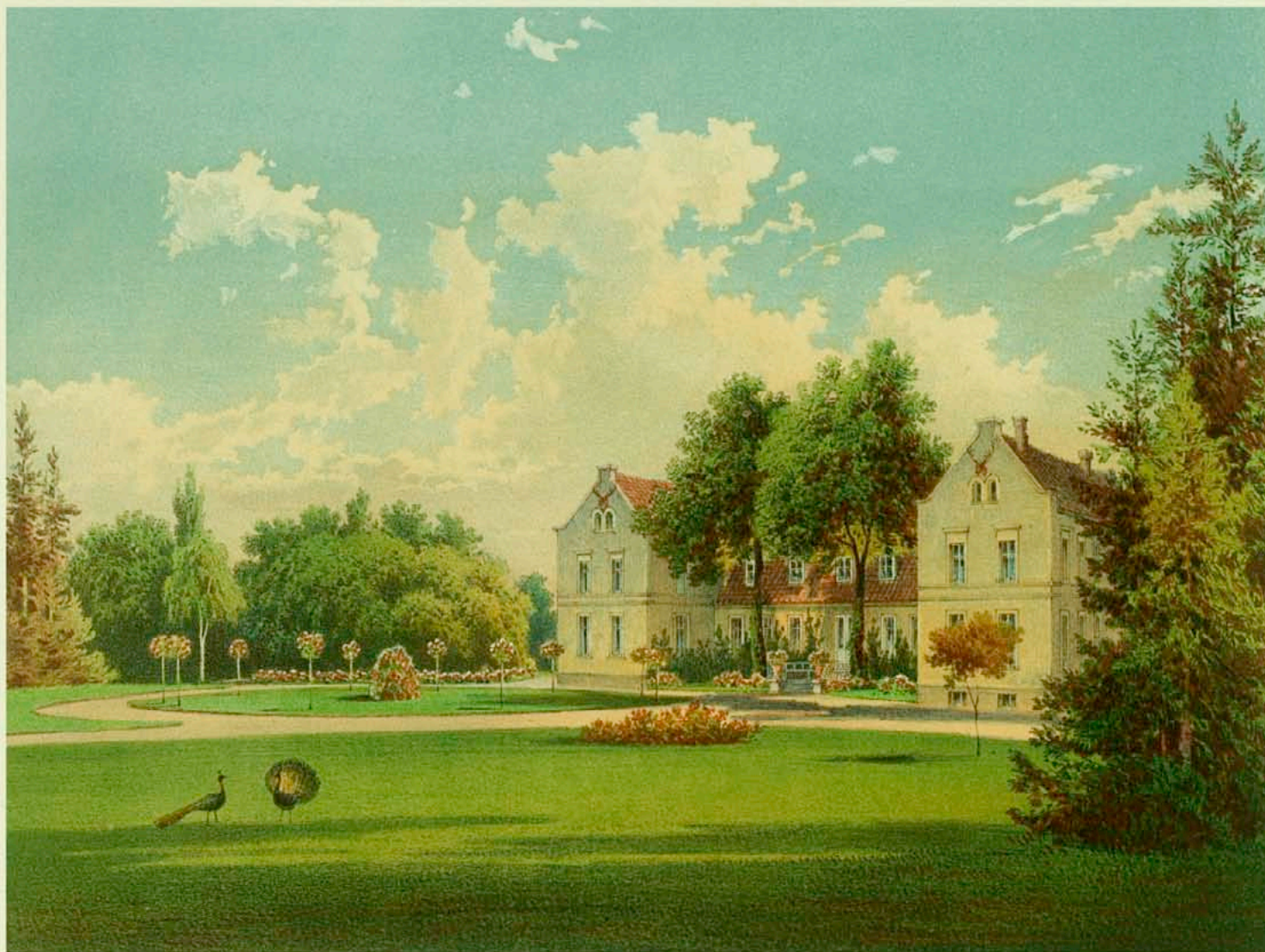


Provinz Brandenburg.

Regierungs-Bezirk Potsdam.

Kreis Ober-Barnim.



Nach ein Origin. Aufn. v. Th. Albert, ausgf. v. demselben. Druck b. Paul Grabow.

Verlag v. Alexander Duncker, Königl. Hofbuchhändler in Berlin.

HIRSCHFELDE.

HIRSCHFELDE.

PROVINZ BRANDENBURG. — REGIERUNGS-BEZIRK POTSDAM. — KREIS OBER-BARNIM.

Das Rittergut Hirschfelde war in früherer Zeit ein von Bismark'sches Lehn, das nach Allodification in den Besitz der Familie von Kröcher überging.

Der jetzige Besitzer, Otto Heinrich Paul von Schmidt-Hirschfelde, dessen Vater Hirschfelde im

Jahre 1846 durch Kauf erworben hatte, trat nach dessen Tode durch Erbvergleich mit seinen Geschwistern im Jahre 1851 in den alleinigen Besitz, und stiftete später aus dem Rittergut Hirschfelde nebst Zubehör ein Familien-Fideicommiss, das unter dem 2. Juli 1857 vom Königlichen

Kammergericht die Bestätigung erhielt. Das Wohnhaus erhielt schon im Jahre 1852 seine jetzige Gestalt. Hirschfelde umfasst ein Areal von 4500 Morgen, wovon 2500 Morgen Acker und 2000 Morgen Wald sind.
