

Schimmelbefall in
Bibliotheken und Archiven -
Workshop

Tag der Bestandserhaltung

10. Oktober 2011

Dr. Annette Gerlach

ZLB / KBE

Basiswissen "Schimmel" Gliederung

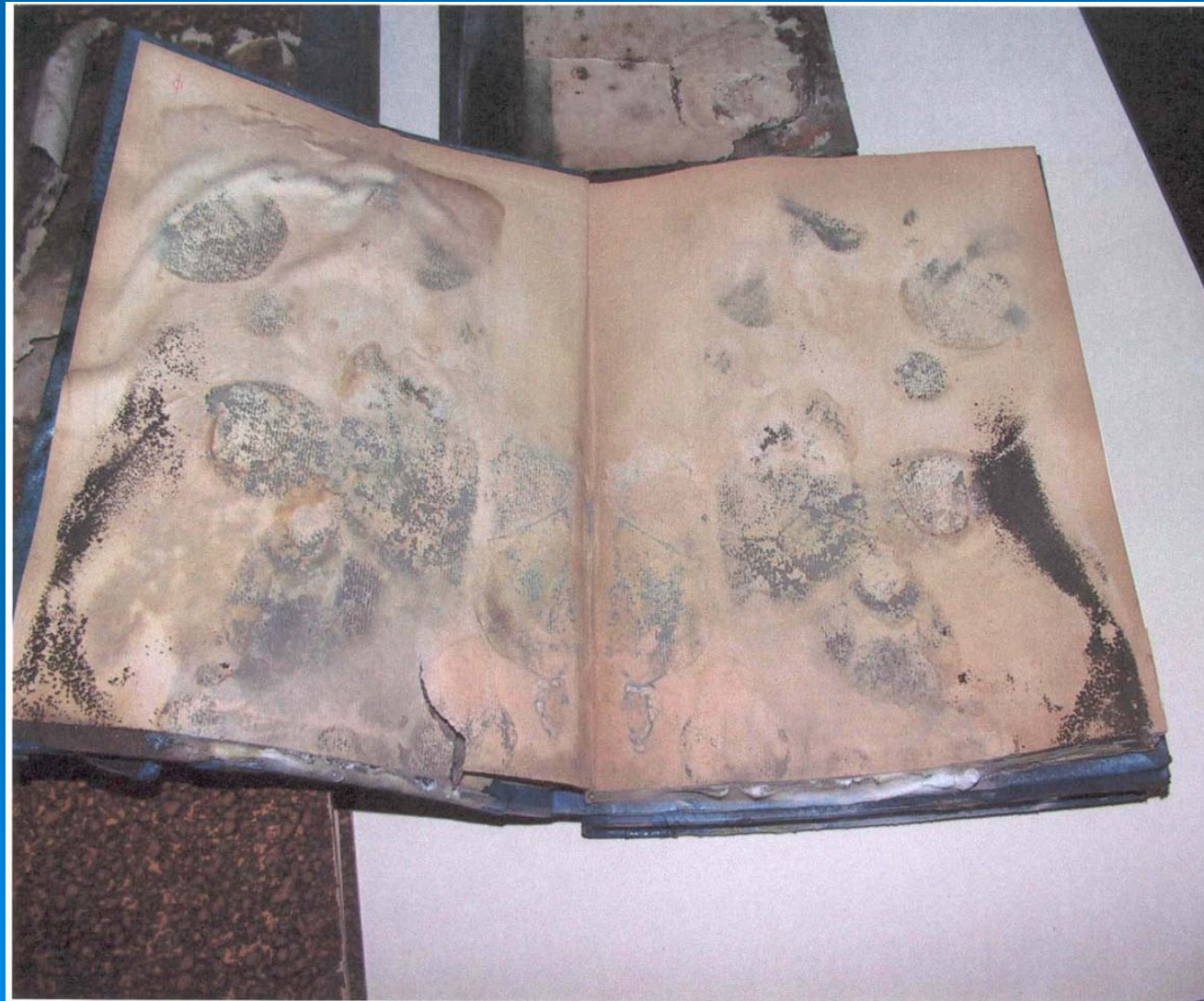
1. Handeln im "Akutfall": Vorgehen in
Bibliothek und Archiv
2. Vorsorge als Routinemaßnahme

[Die Folien enthalten nur einige kurze Stichpunkte zur Gliederung des Ablaufs des Workshops, Literaturhinweise am Ende beachten!]

Basiswissen "Schimmel"



Basiswissen "Schimmel"



Basiswissen "Schimmel"

Ursache und Folgen:

1. Ursachen: zu hohe Luftfeuchtigkeit, zu warm, zu hoher Sauerstoffgehalt (dieser ist immer gegeben)
2. Papier: Verfärbung, Verklebung, Belag
3. Gefährdung für Menschen: allergene Wirkung, z.T. krebserregend, immunabwehrschwächend

Basiswissen "Schimmel"

Handeln im "Akutfall"

- Bestände separieren
- Überprüfung mit Schimmeltester
- Ursachenerforschung:
 - Havarie
 - Dauer- oder Altschaden
 - falsche Klimatisierung
 - falsche Benutzung
 - Bauschaden
- Feststellen des Ausmasses der Schäden
- Ggf. Einschaltung von Fachleuten

Basiswissen

"Schimmel"

Handeln im "Akutfall" (2)

- Gammabestrahlung → Nebenwirkung Papierfestigkeit!
- Ethylenoxid – Nebenwirkung giftig!
- 70% Alkohol – hilft nicht immer!
- Feinreinigung (innen und außen) unter der „Reinen Werkbank“
- Auftragsvergabe an Fachfirmen (Restauratoren)

Basiswissen "Schimmel"

Prophylaxe → Klima (!)

- Beachtung der einschlägigen Normen und Empfehlungen (z.B. DIN/ISO 11799)
- 18-20 Grad bei 50-55% rel. Luftfeuchtigkeit
- Luftqualität und Luftzirkulation beachten
- Abstand der Regale von Fußboden und Wänden
- Klimaüberwachung

Basiswissen "Schimmel"

Prophylaxe (2)

- Bauliche Fragen!!!
- Reinigung als Routinemaßnahme
- Überwachung, Gefährdungsanalyse
- Fachliche Kompetenz im eigenen Haus
- Fort- und Weiterbildung

Basiswissen "Schimmel"

Literatur

1. <http://www.uni-muenster.de/Forum-Bestandserhaltung/grundlagen/klima-hygiene.html>
2. http://www.baua.de/de/Themen-von-A-Z/Biologische-Arbeitsstoffe/TRBA/TRBA-240.html__nnn=true
3. <http://www.zlb.de/aktivitaeten/bestandserhalt/kbe/faqs#faqs>
4. <http://www.thueringen.de/de/tlatv>
5. http://www.landesarchiv-bw.de/sixcms/media.php/25/Schimmelbefall_Text.pdf

Basiswissen "Schimmel"

Vielen Dank für Ihre
Aufmerksamkeit!

Rückfragen an gerlach@zlb.de
oder an kbe@zlb.de